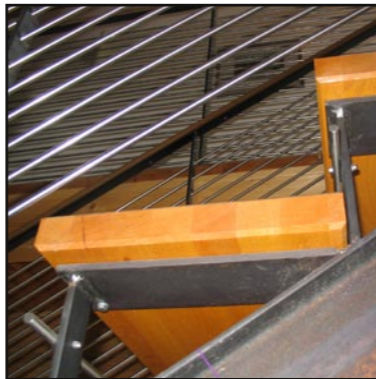
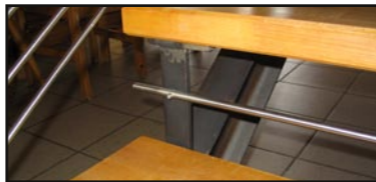




Diese DHH wurde in offener Bauweise für eine vierköpfige Familie konzeptioniert. Die Räume gruppieren sich um einen Grundofen, der Brauch- und Heizwasser gewährleistet.

Durch die großen Südfenster wirkt das gesamte Erdgeschoss lichtdurchflutet. Der Wohnbereich senkt sich auf die komplette Länge um drei Stufen ab, was zu einem großzügigen Raumgefühl bei kleiner Grundfläche (ca. 70 m²) beiträgt.



Fotos:
Archiv

Doppelhaushälfte Bob-Fuchs

Bauherr:
Familie Bob-Fuchs

Baukosten: 180.000 €
Wohnfläche nach DIN 277 152m²
Baubeginn: Juni 2000
Bauende April 2001

PlanQuadrat LPH HOAI §15, 1-9

Eichenstrasse 18
83059 Kolbermoor
Fon 08031/235375
Fax 08031/235376
Mobil 0170/8334598
www.planquadrat-rosenheim.de

PLAN QUADRAT